



Database topografico regionale (aggiornamento 2026) Confine comunale

RETE ECOLOGICA COMUNALE E SPAZI PER I SERVIZI ECOSISTEMICI

ELEMENTI PER LA COSTRUZIONE DELLA RETE ECOLOGICA COMUNALE

Elementi generali

- Nuclei di antica formazione (fonte: PGT adeguato alla L.r. n. 31/2014)
- Aree a verde interni ai lotti di proprietà (fonte: Database topografico)
- Filari alberati (fonte: Dusat 2021, Geoportale Regione Lombardia)
- Reticolo idrico (fonte: Database Topografico)

Elementi della rete ecologica comunale - REC

- REC di 1° livello: direttrici di permeabilità principali
- Fascia 25 metri delle direttrici di permeabilità REC di 1° livello
- REC di 2° livello: direttrici di permeabilità minori

Aree boscate PIF (Piano di Indirizzo Forestale della Provincia di Cremona approvato con D.C.P. n. 164 del 07/12/2011, fonte: SIT Provincia di Cremona)

Ambiti destinati all'agricoltura (di interesse comunale e strategico)

Aree verdi urbane o periurbane di valenza ambientale ed ecologica

Sistema delle aree verdi a servizio esistenti ed in previsione

Sistema dei servizi esistenti e in previsione

Elementi detrattori della rete ecologica comunale

- Criticità legate alla continuità della connettività ecologica
- Criticità legate alla continuità della mobilità dolce

Sistema della mobilità dolce

- Percorsi della mobilità dolce esistente
- Percorsi della mobilità dolce in previsione
- Previsione sottopasso

RETE ECOLOGICA REGIONALE (RER) E PROVINCIALE (REP)

Elementi di secondo livello della RER

Rete Ecologica Provinciale - Areali

- Stepping stones di primo livello
- Stepping stones di secondo livello

Rete Ecologica Provinciale - Corridoi

Secondo livello

PREVISIONI DEL DOCUMENTO DI PIANO

Ambiti di trasformazione (AT - ATS)

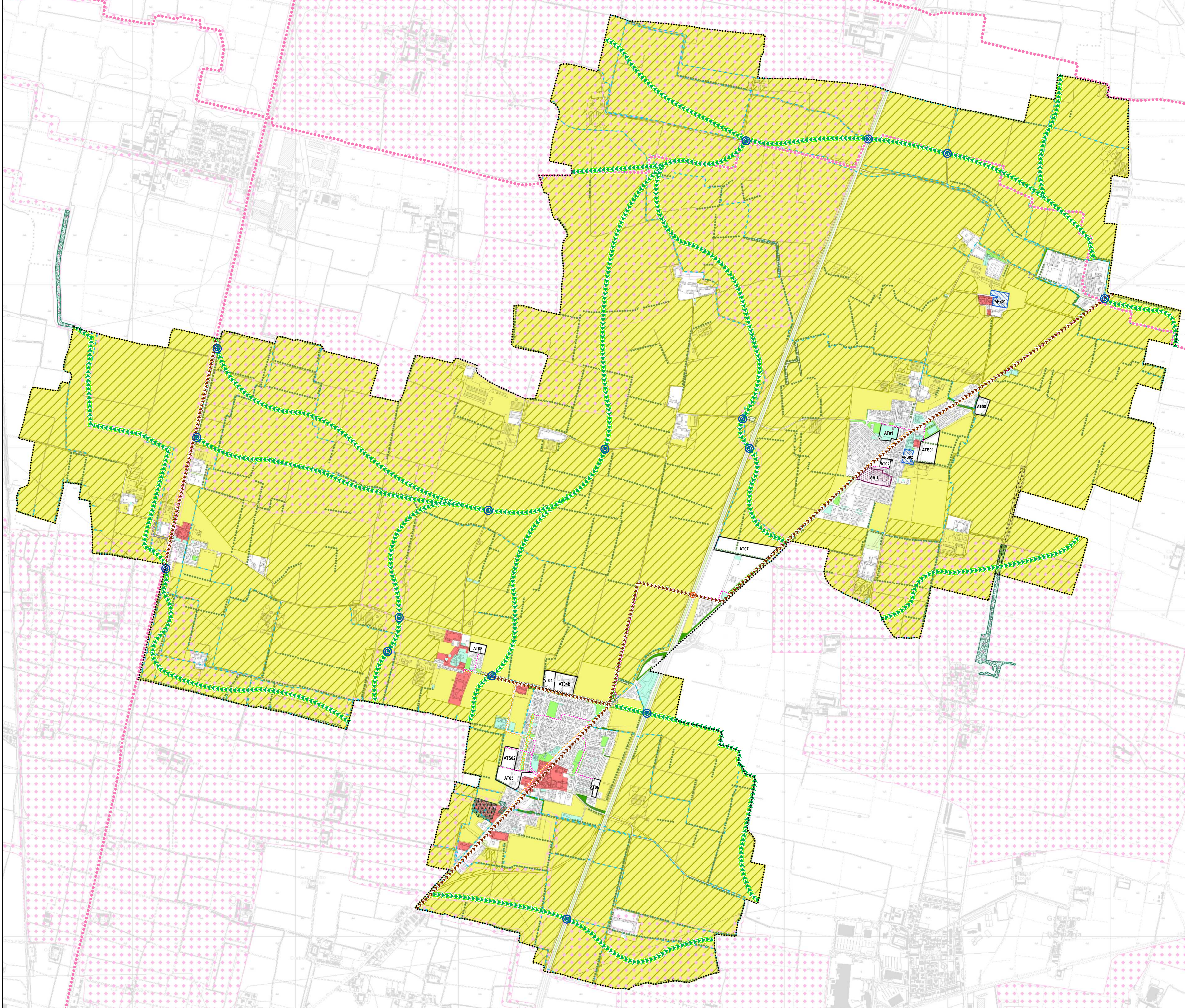
Ambito di rigenerazione (ARU)

PREVISIONI DEL PIANO DELLE REGOLE

Ambiti a prescrizione specifica (APS)

Previsioni di viabilità

Previsione di nuove strade ed allargamenti



UNIONE DI COMUNI LOMBARDA - UNIONE DEL DELMONA
Comune di Persico Dosimo
Provincia di Cremona

Piano di Governo del Territorio Piano dei Servizi (ex art. 9 Lr. 12/2005 s.m.i.)

Nuovo PGT adeguato alla Lr. 31/2014 e s.m.i.

Tavola PS02 Scala 1:7.500

Carta della rete ecologica comunale e dei servizi ecosistemici



Adozione D.C.C. n. del / /
Approvazione D.C.C. n. del / /

Persico Dosimo - Chiesa San Giovanni Battista
Foto di Alberto Barabelli
Fonte: Google Immagini

Aprile 2026

Progettazione urbanistica: **Soster** (Alberto Benedetti, Giorgio Graj, Giovanni Arzanello (collaborazione))

Redazione studio geologico: **COSTA GIULIO** (Davide Inzeri, Giulio Mazzolini)

Comune di Persico Dosimo: Giuseppe Bignardi (Sindaco), Enrica Guarnieri (Vice Sindaco, Assessore Edilizia e urbanistica), Arch. Luigi Agazzi (Responsabile del Servizio Area tecnica), Geom. Almirio Tiberia (Ufficio Edilizia e Urbanistica)