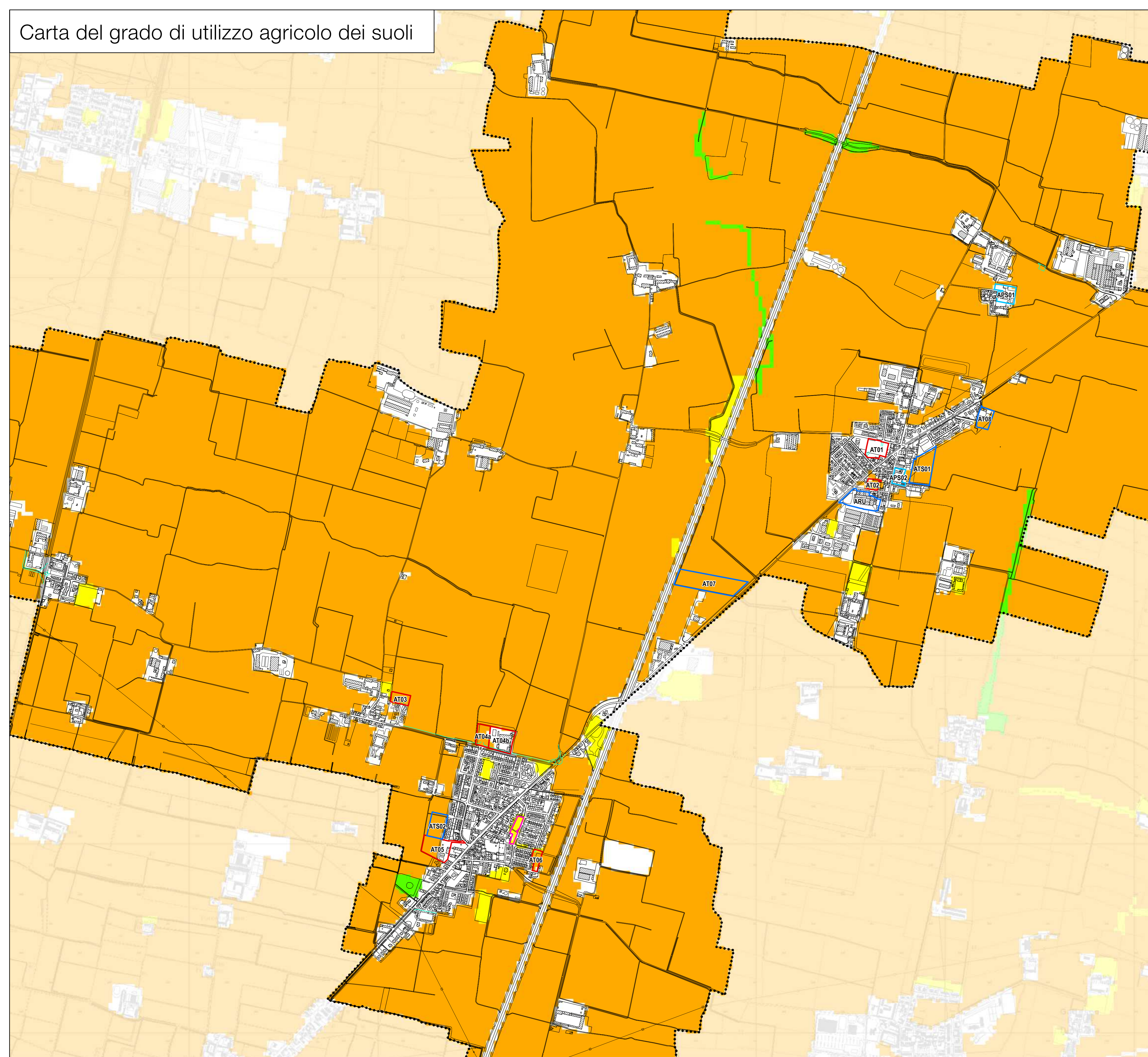
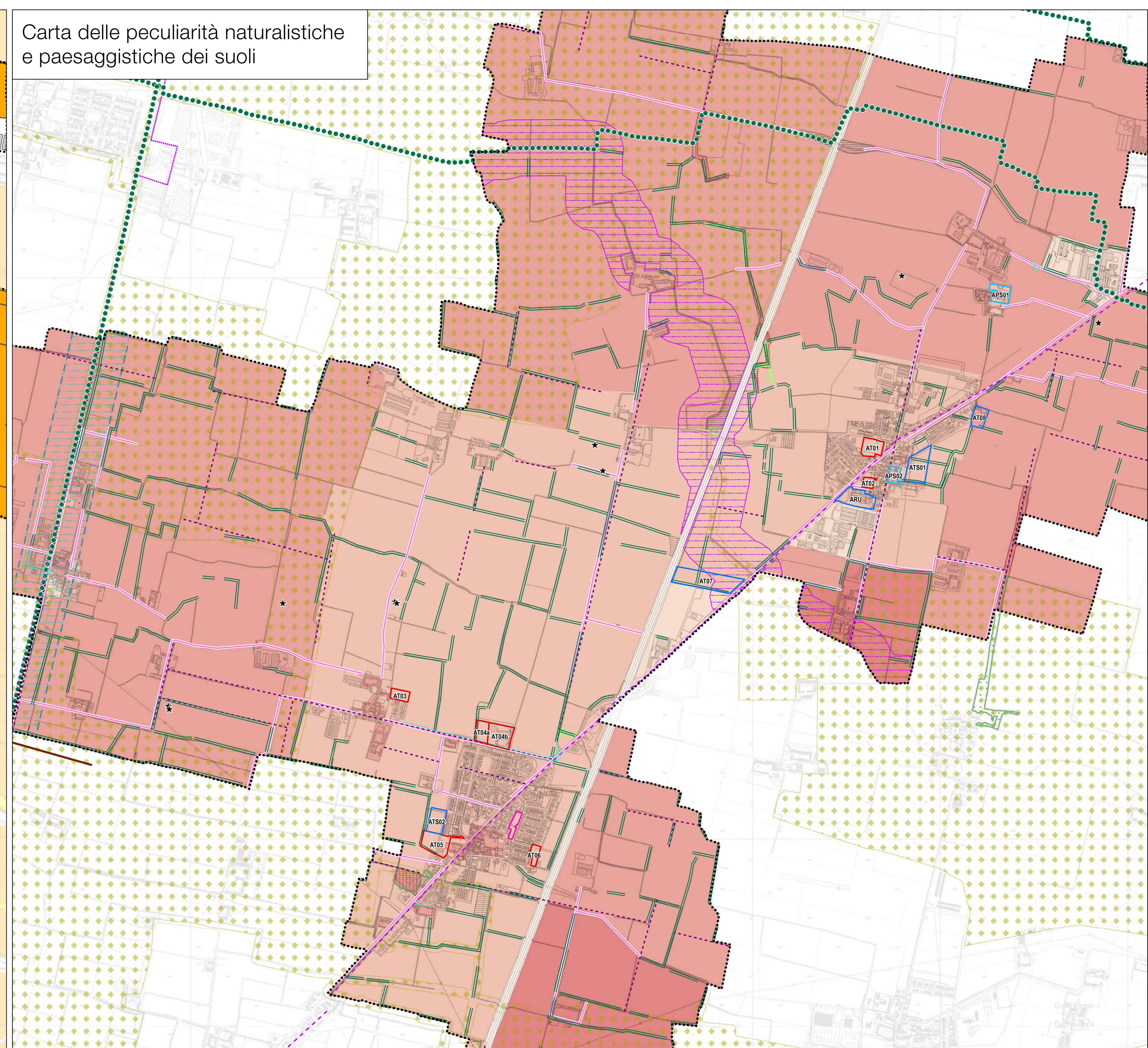


Carta del grado di utilizzo agricolo dei suoli



Carta delle peculiarità naturalistiche e paesaggistiche dei suoli



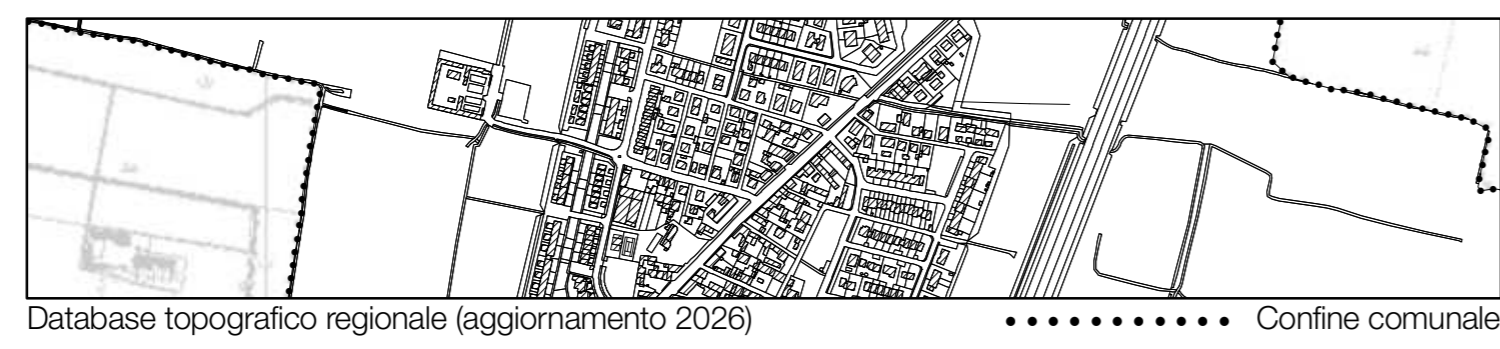
UNIONE DI COMUNI LOMBARDA - UNIONE DEL DELMONA  
 Comune di Persico Dosimo  
 Provincia di Cremona

Piano di Governo del Territorio  
 Piano delle Regole (ex art. 10 Lr. 12/2005 s.m.i.)

Nuovo PGT adeguato alla Lr. 31/2014 e s.m.i.

Tavola PR07  
 Carta della qualità dei suoli liberi  
 Scala 1:10.000

Adozione D.C.C. n. \_\_\_\_\_ del \_\_\_\_\_  
 Approvazione D.C.C. n. \_\_\_\_\_ del \_\_\_\_\_  
 Aprile 2026



Previsioni di Piano

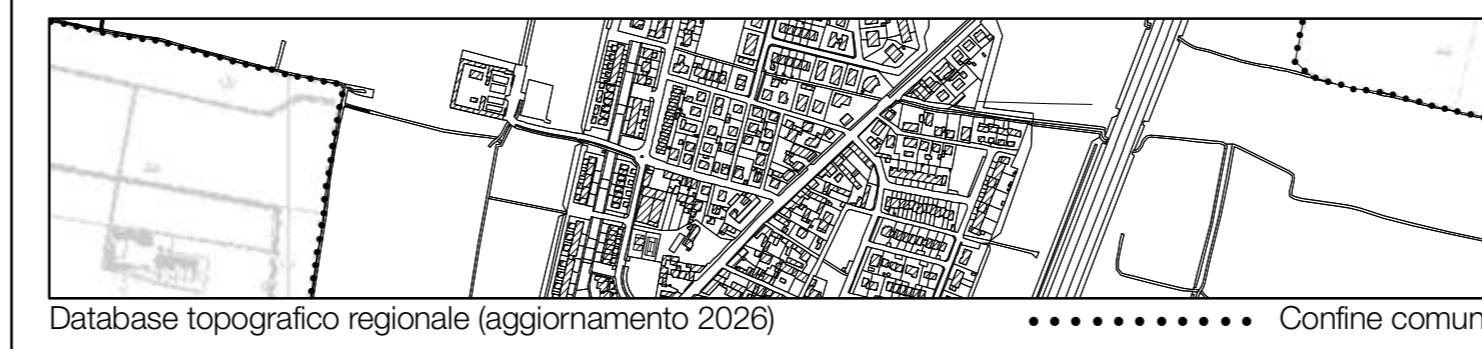
- Ambiti di trasformazione residenziali
- Ambiti di trasformazione per altre funzioni
- Ambiti di trasformazione per altre funzioni
- Previsione del Piano dei Servizi
- Viabilità in previsione

Grado di utilizzo agricolo dei suoli

Classi di valore agricolo dei suoli  
 (fonte: Valore agricolo suoli 2023, Geoportale Regione Lombardia)

- QUALITA' ALTA  
 Aree ad alto valore agricolo dei suoli
- QUALITA' MEDIA  
 Aree a moderato valore agricolo dei suoli
- QUALITA' BASSA  
 Aree a basso valore agricolo dei suoli

Progettazione urbanistica: Soster  
 Redazione studio geologico: COSTA  
 Comune di Persico Dosimo: Giuseppe Bignardi (Sindaco), Enrico Guarnieri (Vice Sindaco), Assessorato Edilizia e urbanistica), Arch. Luigi Agazzi (Responsabile del Servizio Area tecnica), Geom. Almino Tiberia (Ufficio Edilizia e Urbanistica)



Previsioni di Piano

- Ambiti di trasformazione residenziali
- Ambiti di trasformazione per altre funzioni
- Ambiti di trasformazione per altre funzioni
- Previsione del Piano dei Servizi
- Viabilità in previsione

Peculiarità naturalistiche dei suoli

- Elementi di secondo livello della RER
- Varchi della RER (in prossimità, da deframmentare)
- Corridoi di secondo livello della REP
- Stepping stones di primo livello
- Stepping stones di secondo livello
- Classe 3 - Territori boscati e ambienti seminaturali
- Filari
- Elementi geomorfologici lineari

Uso e copertura del suolo 2021 (fonte: DUSAF 7.0, 2021 Geoportale Regione Lombardia)  
 Sistema di rilevanza/interesse fisico ed ambientale (fonte: trasmissione dati Soprintendenza con prot. 02502 del 07-03-2025)

Peculiarità paesaggistiche dei suoli

- Sensibilità paesaggistica molto bassa
- Sensibilità paesaggistica bassa
- Sensibilità paesaggistica media
- Sensibilità paesaggistica elevata
- Sensibilità paesaggistica molto elevata

- Ambiti di segnalata sensibilità, rilevanza e interesse paesaggistico (fonte: SIT del PTCP della Provincia di Lecco)
- Corso d'acqua naturale ed artificiale (Art. 16.2 Normativa PTCP, fonte: SIT PTCP)
- Aree a rischio archeologico (Art. 16.9 Normativa PTCP - 3.2.1 D.G.R. 6421/07, fonte: SIT PTCP)
- Centurazioni
- Tracciati guida paesaggistici e viabilità storica (fonte: SIT del PTCP della Provincia di Cremona)
- Rete stradale storica principale e secondaria (Tavola D, Art. 16.10 Normativa PTCP)
- Tracciato di interesse paesaggistico
- Tracciato di interesse storico-culturale (percorso ciclopedonale)
- Fascia di rispetto di 150 metri dei territori contermini ai fiumi (lett. c)
- Territori coperti da foreste e boschi (lett. g)

Sistemi fondamentali dell'assetto paesaggistico - Aree vincolate paesaggisticamente (D.Lgs. n.42/2004) (fonte: Vincoli paesaggistici, Geoportale Regione Lombardia)