

Database topografico regionale (aggiornamento 2025) Confine comunale

INFRASTRUTTURE ED ITINERARI

TAVOLA B-3 PTCP
 "Indirizzi per il sistema insediativo e per le infrastrutture"
 (fonti: trasmissione dati SIT PTCP di Cremona, con adattamento su DBT)

SISTEMA DELLE INFRASTRUTTURE DELLA MOBILITA' ESISTENTE

- Autostrada A21 "Torino - Piacenza - Brescia" (Tavola D, Art. 19.2. La Normativa PTCP)
- Strade di interesse provinciale e locale

RETE DEI PERCORSI CICLO - PEDONALI

- di previsione (tracciato di previsione della rete provinciale e di interesse sovracomunale dei percorsi ciclabili - Tavola D, Art. 19.6 Normativa PTCP)

INFRASTRUTTURE DELLA MOBILITA' DI PREVISIONE

STRADE DI INTERESSE REGIONALE (Obiettivi infrastrutturali prioritari di interesse regionale e sovraregionale, art. 20, comma 4 Lr. 12/2005, "Autostrada regionale Cremona-Mantova")

- Corridoi con alternative di tracciato

POLARITA' URBANE

- Quarto livello

INQUADRAMENTO INFRASTRUTTURE LOCALE (TRASPORTI E MOBILITA' DOLCE ESISTENTE)

Rete del Trasporto Pubblico Locale su gomma (fonte: Arriva Italia - ARRIVA plc)

Linee e fermate "Arriva Italia - Cremona"

- Urbana: Linea I3 (Persico - Persichello - Maristella - Stazione)
- Extraurbana: Linea K207 (Pralboino - Binasuova - Persichello - Cremona)
- Linea K214-208 (Brescia/Pavone Mella - Pontevico - Cremona)

Itinerari della mobilità dolce e rete sentieristica (fonte: PGT adeguato alla L.r. n.31/2014)

- Percorsi della mobilità dolce esistente (fonte: PGT adeguato alla L.r. n.31/2014)

CLASSIFICAZIONE FUNZIONALE DELLE STRADE - PROVINCIA DI CREMONA

(vedere riquadro in basso a destra)


(U.T.P. Sett. IX - "Servizio di Pianificazione e Programmazione della Viabilità e del Traffico", fonte: Cap.10 e Tavola 10.1 del Piano della viabilità, approvato con D.C.P. n.18 del 18/02/2004)

D.M. 5/11/2001 - Regione Lombardia (L.r. 9/2001)

- RETE PRIMARIA - Autostrade
- RETE SECONDARIA - Rete di interesse provinciale di 1° livello: P1
- RETE LOCALE - L

Fonte: Database Topografico, Geoportale Regione Lombardia

- Strade di livello comunale



UNIONE DI COMUNI LOMBARDA - UNIONE DEL DELMONA
 Comune di Persico Dosimo
 Provincia di Cremona

Piano di Governo del Territorio
 Documento di Piano (ex art. 8 Lr. 12/2005 s.m.i.)

Nuovo PGT adeguato alla Lr. 31/2014 e s.m.i.

Tavola DP01 Scala 1:7.500

Carta delle infrastrutture e degli itinerari della mobilità dolce

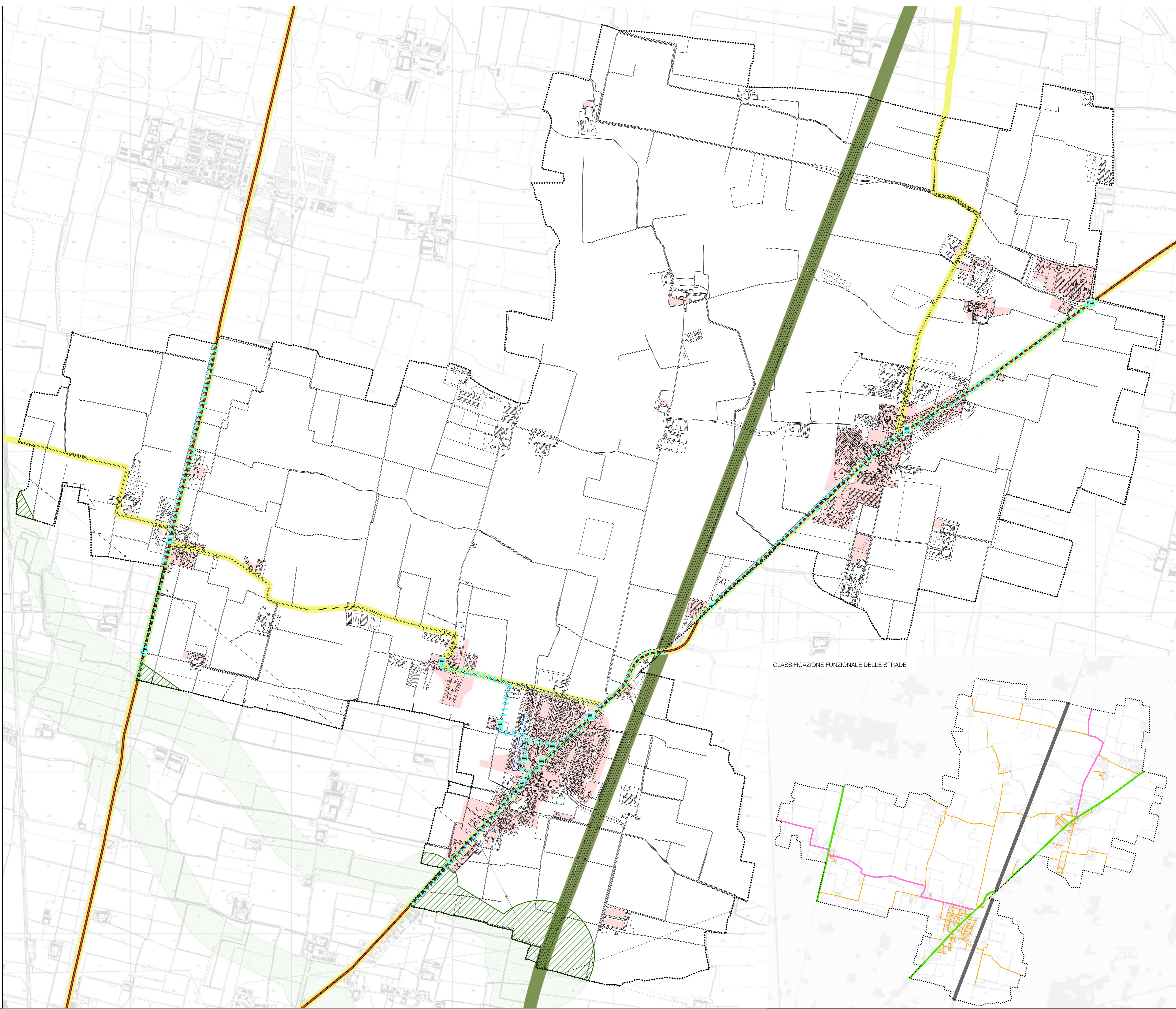


Adozione D.C.C. n. del

Approvazione D.C.C. n. del

Aprile 2026

Progettazione urbanistica  Alberto Benedetti Giorgio Graj Giovanni Arzanello (collaborazione)	Redazione studio geologico  Davide Incerri Giulio Mazzolini	Comune di Persico Dosimo Giuseppe Bignardi (Sindaco) Enrica Guarnieri (Vice Sindaco Assessore Edilizia e urbanistica) Arch. Luigi Agazzi (Responsabile del Servizio Area tecnica) Geom. Almirio Tiberia (Ufficio Edilizia e Urbanistica)
---	---	--



CLASSIFICAZIONE FUNZIONALE DELLE STRADE

