

LEGENDA

SCENARI DI PERICOLOSITÀ SISMICA LOCALE
 Scenari di amplificazione litologica, cedimento e liquefazione

- Z4a - zone di pianura con terreni alluvionali e/o fluvioglaciali granulari e/o coesivi
- Z2a - zone con terreni fini saturi, riporti
- Z2b - zone soggette a liquefazione

INDAGINI SISMICHE DISPONIBILI SUL TERRITORIO

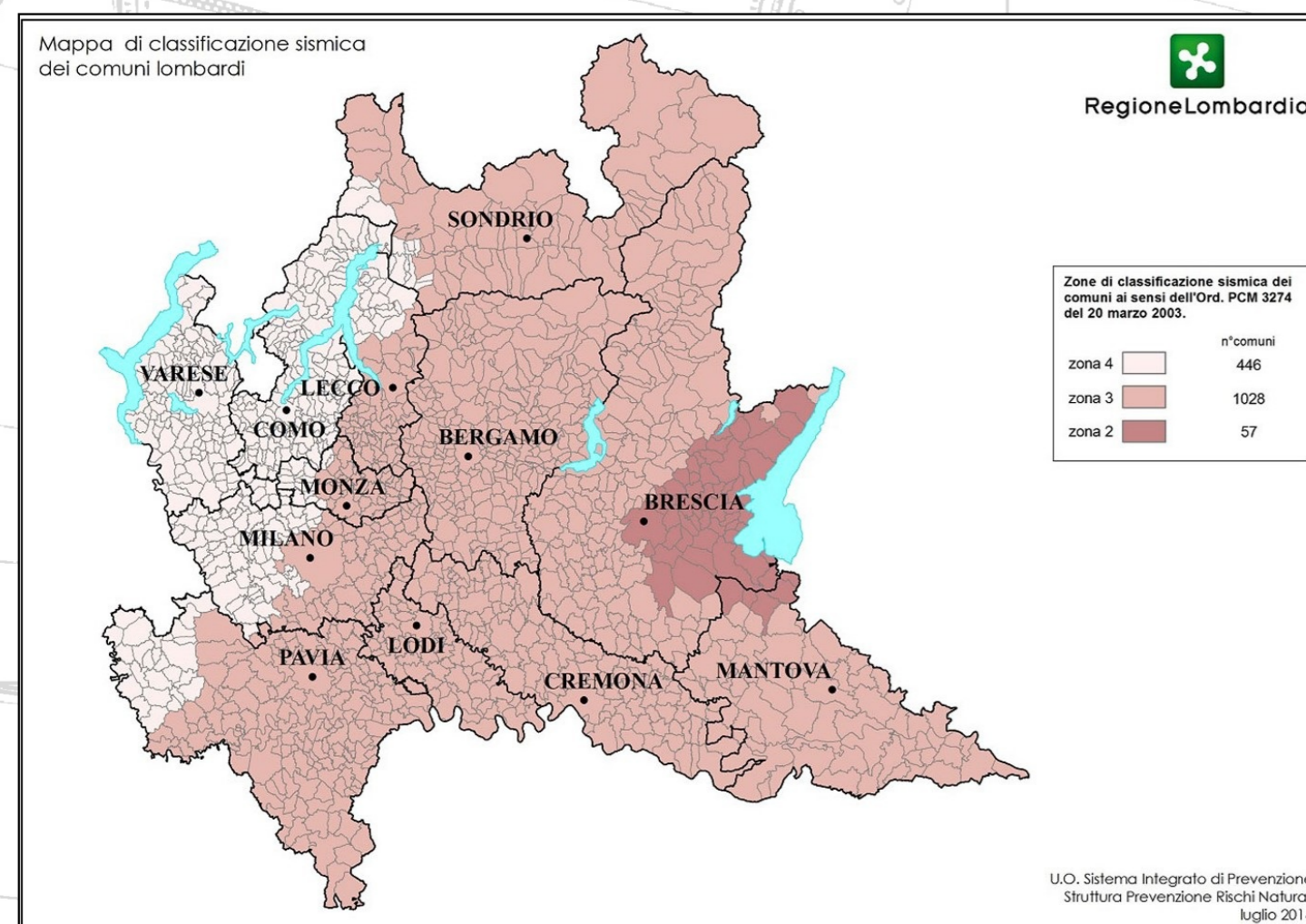
- Indagini sismiche multicanale a onde di superficie (MASW)

ALTRI ELEMENTI

- Confine comunale

NOTA IMPORTANTE
 Gli scenari Z4a, Z2a e Z2b sono sempre concomitanti ed interessano l'intero territorio comunale.
 L'analisi di 2° e 3° livello sito-specifica deve sempre essere effettuata per ogni singolo progetto edilizio.

Livelli di approfondimento e fasi di applicazione			
	1° livello fase pianificatoria	2° livello fase pianificatoria	3° livello fase progettuale
Zona sismica 2-3	obbligatorio	Nelle zone PSL Z3 e Z4 se interferenti con urbanizzato e urbanizzabile, ad esclusione delle aree già inedificabili	Nelle aree indagate con il 2° livello quando Fa calcolato > valore soglia comunale; Nelle zone PSL Z1e Z2.
Zona sismica 4	obbligatorio	Nelle zone PSL Z3 e Z4 solo per edifici strategici e rilevanti di nuova previsione (elenco tipologico di cui al d.d.u.o. n. 19904/03)	Nelle aree indagate con il 2° livello quando Fa calcolato > valore soglia comunale; Nelle zone PSL Z1 e Z2 per edifici strategici e rilevanti.



Sigla	SCENARIO PERICOLOSITÀ SISMICA LOCALE	EFFETTI
Z1a	Zona caratterizzata da movimenti franosi attivi	Instabilità
Z1b	Zona caratterizzata da movimenti franosi quiescenti	
Z1c	Zona potenzialmente franosa o esposta a rischio di frana	
Z2a	Zona con terreni di fondazione saturi particolarmente scadenti (riporti poco addensati, depositi altamente compressibili, ecc.)	Cedimenti
Z2b	Zona con depositi granulari fini saturi	Liquefazioni
Z3a	Zona di ciglio H > 10 m (scarpata, bordo di cava, nicchia di distacco, orlo di terrazzo fluviale o di natura antropica, ecc.)	Amplificazioni topografiche
Z3b	Zona di cresta rocciosa e/o cocuzzolo appuntite - arrotondate	
Z4a	Zona di fondovalle e di pianura con presenza di depositi alluvionali e/o fluvioglaciali granulari e/o coesivi	
Z4b	Zona pedemontana di falda di detrito, conoide alluvionale e conoide delizio-lacustre	Amplificazioni litologiche e geometriche
Z4c	Zona morenica con presenza di depositi granulari e/o coesivi (compresi le coltri loessiche)	
Z4d	Zona con presenza di argille residuali e terre rosse di origine eluvio-colluviale	
Z5	Zona di contatto stratigrafico e/o tettonico tra litotipi con caratteristiche fisico-meccaniche molto diverse	Comportamenti differenziali

Provincia di Cremona
COMUNE DI PERSICO DOSIMO

Aggiornamento della componente Geologica, Idrogeologica e Sismica del Piano di Governo del Territorio (ai sensi delle DGR 2616/2011, DGR 2129/2014 e DGR 6738/2017)

Carta della Pericolosità Sismica Locale di 1° e 2° Livello **TAV. 5/A**
 Dicembre 2025 Scala 1:5.000

Dott. Geol. Giulio Mazzoleni Dott. Geol. Davide Incerti